



## *Wycieczką do Elektrociepłowni ŻERAŃ 16 stycznia 2015 roku*

*Elektrociepłownia ŻERAŃ, to druga pod względem wielkości elektrociepłownia w Warszawie. Została oddana do użytku w 1954 roku. Położona jest przy ulicy Modlińskiej. Elektrociepłownia Żerań działa w układzie kolektorowym. Jest wyposażona w pięć kotłów parowych, dwa kotły fluidalne i cztery kotły wodne oraz osiem turbozespołów ciepłowniczych. Elektrociepłownia dysponuje mocą cieplną 1580 MW i elektryczną 386 MW. Podstawowym paliwem Elektrociepłowni jest węgiel kamienny. Oprócz ciepła i energii, zakład produkuje parę technologiczną dla odbiorców przemysłowych. Po modernizacji w latach 90-tych włączono do eksploatacji dwa ekologiczne kotły fluidalne, zwiększające efektywność produkcji oraz redukujące emisję pyłu, tlenków siarki i azotu.*

*Zwiedzenie Elektrociepłowni ŻERAN, w trakcie pracy wszystkich urządzeń, było niezmiernie interesujące. Pozwoliło nam zapoznać się z procesem technologicznym dużego zakładu przemysłowego, produkującego dla Warszawy energię ciepłą i elektryczną. Należy dodać, że Elektrociepłownia ŻERAN stanowi jedyne źródło pary technologicznej dla Polskiej Wytwórni Papierów Wartościowych oraz Zakładu Polfa Tarchomin.*





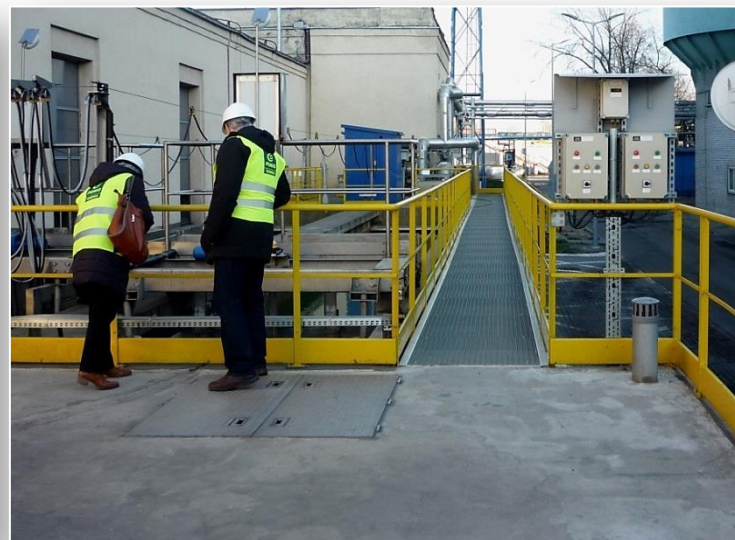
*Bocznicia kolejowa na terenie Elektrociepłowni ŻERAN*





*Hałdy węgla dostarczanego transportem kolejowym z kopalń*





*Osadniki wstępne wody pobieranej w Wisły do procesu technologicznego*



*Zwiedzamy halę technologiczną oczyszczalni ścieków*





*Urządzenia w hali technologicznej oczyszczania ścieków*





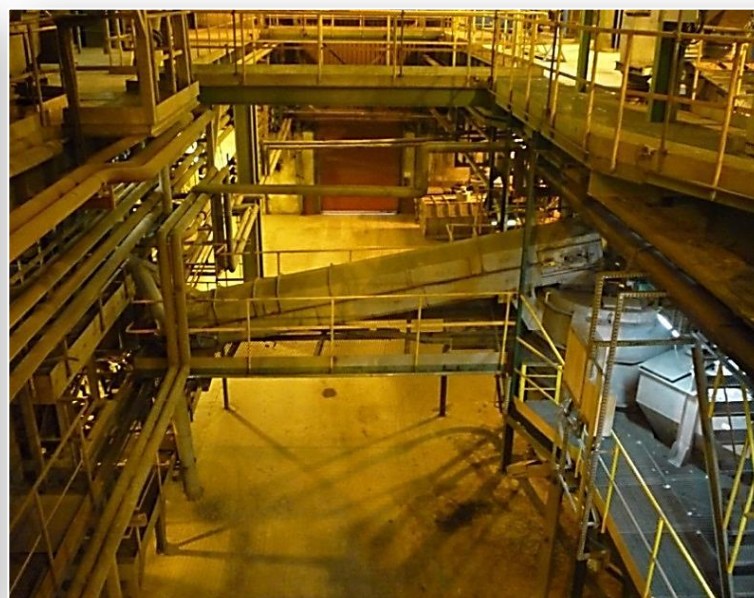








*Zwiedzamy urządzenia techniczne wewnątrz Elektrowni ŻERAN*







*Para wodna wydobywająca się z kominów Elektrowni ŻERAN*